



# Recursos de Salud Bucal



## Practica una Buena Rutina de Salud Bucal

Es importante cuidar tu salud bucal para proteger tu boca y tu cuerpo.

Se recomienda que todos se realicen su primer chequeo dental al cumplir un año de edad.

- Beber mucha agua ayuda a que la saliva elimine el azúcar de los dientes. La boca seca puede causar llagas y caries.

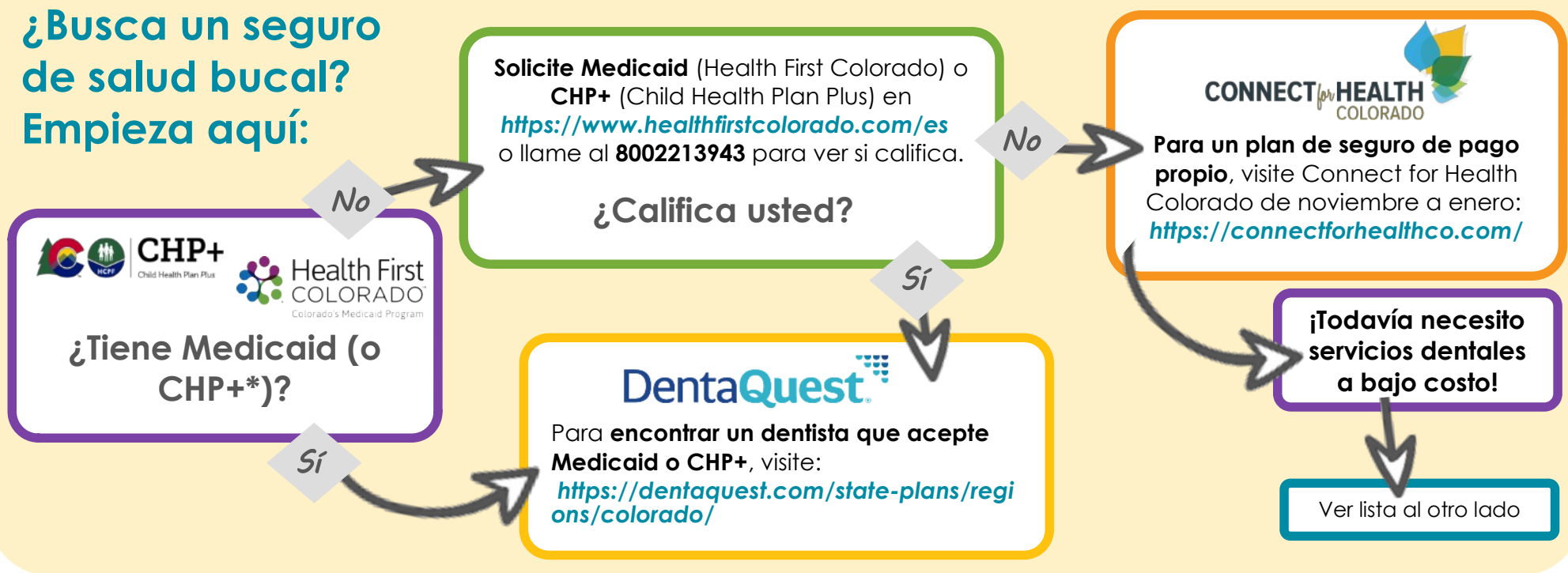


- Cepillarse dos veces al día con pasta de dientes con flúor y usar hilo dental una vez al día.
- Reemplazar su cepillo de dientes cada 3 meses
- o antes si las cerdas parecen desgastadas garantizará una limpieza eficaz.
- Comer alimentos pegajosos o dulces, especialmente entre comidas provoca caries.
- Beber bebidas azucaradas y ácidas también contribuye a la aparición de caries.
- Llevar una dieta nutritiva, que incluya muchas frutas y verduras, ayuda a mantener los dientes y las encías sanas.



- Compartir su cepillo de dientes significa compartir bacterias.
- Ayude a los niños pequeños a cepillarse los dientes y usar hilo dental hasta que puedan hacerlo por sí mismos.
- Si usa dentadura postiza, quitársela y limpiarla todos los días ayuda a mantener las encías sanas.
- Todos los productos del tabaco aumentan el riesgo de sufrir caries e incluso cáncer bucal. (Si desea ayuda para dejar de fumar, visite <https://coquitline.org>)

## ¿Busca un seguro de salud bucal? Empieza aquí:



Clínicas							
Nombre de la clínica	Locations	Teléfono	Website	Niños	Adulto	Calificaciones/Programas	Información de pago/seguro
Inner City Health	Denver, Wheat Ridge	303-296-4873	<a href="http://www.innercityhealth.org">www.innercityhealth.org</a>	x	x	No tienen que ser pacientes establecidos; Aceptación de nuevos pacientes	Medicaid, CHP+, Medicare (Delta Dental PPO plan, Tarifa variable basada en los ingresos para personas sin seguro)
Salud Family Health Center	Brighton, Commerce City	303-697-2583	<a href="http://www.saludclinic.org/dental">www.saludclinic.org/dental</a>	x	x	No tienen que ser pacientes establecidos; aceptar nuevos pacientes	Medicaid, CHP+, Medicare, CO Senior Dental Program, Della Dental. Tarifa variable basada en los ingresos para personas sin seguro
Centro de Salud Comunitario Tepeyac	Denver - dental inside	303-458-5302	<a href="http://www.tepeyachealth.org">www.tepeyachealth.org</a>	x	x	No tienen que ser pacientes establecidos; Aceptación de nuevos pacientes	Medicaid, CHP+, Medicare, Tarifa variable basada en los ingresos para personas sin seguro
Clinica Worthmore	Denver	720-460-0995	<a href="http://projectworthmore.org/programs/worthmore-clinic">projectworthmore.org/programs/worthmore-clinic</a>	x	x	No es necesario que sea paciente establecido; aceptando nuevos pacientes	Medicaid, CHP+, Medicare
STRIDE	Peoria, Aurora Del Mar, Aurora, Englewood, Wheat Ridge	303-360-6276	<a href="http://www.stridechc.org">www.stridechc.org</a>	x	x	Paciente establecido con doctor primario 0: Embarazada. Diabetes VIH/SIDA, niño menor de 18 años que necesita emergencia	Medicaid, CHP+, Medicare, Evaluación financiera para los que no tienen seguro
Denver Health	6 centros en Denver	303-436-4949	<a href="http://www.denverhealth.org/services/dental-care">www.denverhealth.org/services/dental-care</a>	x	x	Adultos (18+) - tienen que ser pacientes para ser vistos. - Menores (menos de 17) - pueden ser vistos mientras vivan en el condado de Denver.	Medicaid, CHP+, Medicare, CICP

### Otros recursos

CU School of Dental Medicine	13065 E. 17th Avenue, 1st Floor, Aurora	303-724-6900	<a href="http://dental.cuanschutz.edu">dental.cuanschutz.edu</a>	12-18	x	No tienen que ser pacientes establecidos, pero deben ser examinados para asegurarse de que el problema no sea demasiado complejo.	Medicaid, CHP+, Medicare, Delta Dental Medicare Advantage, seguro privado, pago privado; Los veteranos y las personas mayores pueden ser elegibles para programas de financiamiento
Dental Lifeline Network Program	Proveedores en toda la zona metropolitana de Denver	303-534-5360	<a href="http://dental.lifeline.org">dental.lifeline.org</a>		65+	Adultos mayores de 65 años 0 personas con discapacidad permanente	Debe utilizar primero el seguro dental y proporcionar copia de la denegación de cobertura y/o carta de denegación con la solicitud
Colorado Gerontological Society Dental Grant	Proveedores en toda la zona metropolitana de Denver	303-333-3482	<a href="http://www.senioranswers.org/programs/dental-grants">www.senioranswers.org/programs/dental-grants</a>		60+	No tienen que ser pacientes establecidos; Aceptan nuevos pacientes	Personas en Medicaid o seguro privado no elegible; Debe cumplir con las pautas de ingresos

### Consultorios dentales con planes de pago

Comfort Dental	Proveedores en toda la zona metropolitana de Denver	303-232-2300	<a href="http://comfortdental.com">comfortdental.com</a>
OneSmile Dental Plan	Proveedores en toda la zona metropolitana de Denver	833-417-6453	<a href="http://1smiledentalplan.com">1smiledentalplan.com</a>
RISAS	Ubicaciones en toda la zona metropolitana de Denver	844-651-5280	<a href="http://risasdental.com">risasdental.com</a>
Bright Now Dental	Arvada, Aurora, Fort Collins, Longmont, Parker, Thornton, Westminster	844-400-7645	<a href="http://www.brightnow.com">www.brightnow.com</a>
Rodeo Dental	Aurora, Denver, Arvada, Thornton, Colorado Springs	888-453-4129	<a href="https://www.rodeodental.com/">https://www.rodeodental.com/</a>
Martinez Mobile Dental	Móvil, viaja hacia usted	303-945-5231	<a href="http://martinezmobiledental.com/">http://martinezmobiledental.com/</a>

Para obtener más información y recursos, visit [aurorahealthalliance.org/aurora-smiles-2](http://aurorahealthalliance.org/aurora-smiles-2) o escanee el código QR.

